

要予約

お弁当 & 松花堂

令和6年
9月～

団体様の昼食や懇親会、打ち上げやおもてなしの席などに御利用下さい。



お弁当 A 850円(税込み)

海老フライ、鶏唐揚げ、焼き魚、焼売
ウィンナー、コロッケ、惣菜(日替)3種



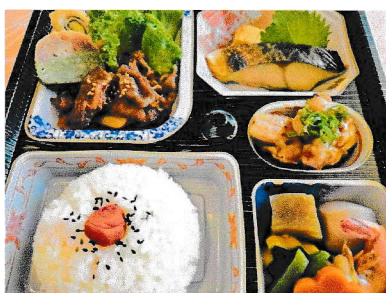
お弁当 B 1,000円(税込み)

海老フライ2尾、豚の生姜焼き、
焼き魚、揚げ物、惣菜(日替)4種



お弁当 C 1,500円(税込み)

海老フライ(大)2尾、焼き魚(大)、
鶏ねぎポン酢、パスタ、惣菜(日替)2種



お弁当 D 2,000円(税込み)

牛焼き肉、焼き魚(大)、煮物の盛合せ、
鶏ねぎポン酢、揚げ物、惣菜(日替)2種

※ご注文は4個以上から承ります。



松花堂 A 3,000円(税込み)

本日の前菜盛り合せ、天婦羅、お造り
煮物の盛り合わせ、御飯、汁物

※ご注文は4個以上から承ります。

90個以上は使い捨ての容器になります。



松花堂 B 5,000円(税込み)

天婦羅、お造り(大)、肉料理、前菜
御飯、汁物、茶碗蒸し

※ご注文は4個以上から承ります。

120個以降は使い捨ての容器になります。



● お茶 ※お茶の銘柄は不定期に替わります。(ラベルレス)

・ 緑茶 (冷) ペットボトル 460ml 150円(税込み)

・ お弁当とのセット価格です。お茶単品の価格は170円(税込み)になります。



- ご予約は1週間くらい前までをお願いします。 個数の最終変更はご予約日の前日17時までです。
- 泉の森ホール内の御飲食が可能な場所に配達いたします。 ※配膳サービスは別途料金が発生します。
- 季節、仕入、数量等により、写真と内容が変更になる場合がございますので、あらかじめご了承ください。
- こちらのメニューは全ての割引の対象外となります。 izuMeet S割引等はご利用になれません。

レストラン泉の森

072-469-7109

受付：10:00-18:00 (月曜定休)